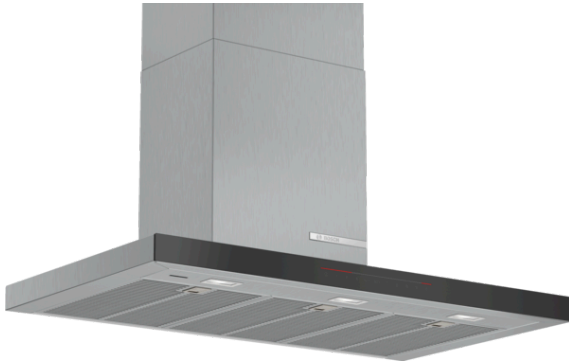


Serie | 8

DWB98PR50
DWB98PR50
Hotă, 90 cm
Box Design
Culoare: inox


A+

Accesorii optionale

DHZ5345 : Kit recirculare
 DHZ5346 : Filtru de carbon activ
 DSZ5201 : Filtru carbon activ CleanAir

Hotă decorativă: montare pe perete, ce oferă flexibilitate în proiectarea bucătăriei.

- **Nivelul de filtrare a grăsimilor:** filtrează până la 86,6% grăsime din aerul din bucătărie.
- **Senzor pentru calitatea aerului** - determină calitatea aerului și ajustează automat puterea de evacuare a hotei.
- **EcoSilence Drive:** performanță ridicată și consum redus de energie
- **Extra silențioasă:** performanță maximă de extragere, cu nivel minim de zgomot.
- **Home Connect*:** electrocasnice conectate pentru o viață zilnică mai ușoară (*doar în anumite țări).

Date tehnice

Culoare horn :	Gri oțel inoxidabil
Tip :	Hota de perete
Certificate de autorizare :	CE, VDE
Lungime cablu de alimentare (cm) :	130
Înălțime aparat fara horn (mm) :	46
Dist min deasupra plitei elect :	550
Dist min deasupra plitei gaz :	650
Greutate netă (kg) :	19,713
Tip reglaj :	electronic
Trepte de reglare a puterii :	3 trepte + 2 Intensiv
Eficiența maximă ventilator - regim evacuare aer (m ³ /h) :	430
Eficiența ventilator pe treapta Intensiv - Regim de recirculare a aerului (m ³ /h) :	385
Putere maximă a ventilatorului - Regim de recirculare a aerului (m ³ /h) :	311
Eficiența ventilator pe treapta Intensiv - Regim de evacuare a aerului (m ³ /h) :	843
Numar lampi de iluminare :	3
Nivel de zgomot (dB) :	55
Diametru racord de evacuare a aerului (mm) :	120 / 150
Material filtru de grăsime :	Filtre inox lavabile
Cod EAN :	4242005086542
Putere instalată (W) :	165
Amperaj (A) :	10
Tensiune (V) :	220-240
Frecvență (Hz) :	50; 60
Tip stecher :	Schuko-/Gardy cu împământare
Tip de instalare :	Instalare pe perete



4 242005 086542

Serie | 8 Hote**DWB98PR50****DWB98PR50****Hotă, 90 cm****Box Design****Culoare: inox****Hotă decorativă: montare pe perete, ce oferă flexibilitate în proiectarea bucătăriei.****TIP HOTĂ:**

- Pentru montare pe perete
- EcoSilence Drive - motor BLDC (brushless)

MOD UTILIZARE / FUNCȚIONARE:

- Funcționare în regim de evacuare sau de recirculare a aerului
- TouchControl pentru trepte de putere și iluminare
- TouchControl cu LightLine
- TouchControl (3 trepte de putere + 2 intensiv) cu LightLine
- Comandă electronică cu TouchControl și LightLine
- Comandă electronică
- Treaptă Intensiv cu resetare automată la o treaptă inferioară după 6 min
- Funcție de operare cu oprire automată după 10 min

ETICHETA ENERGETICA / PUTERE:

- Clasa de eficiență energetică: A+ pe o scară a clasei de eficiență energetică de la A++ la E
- Consum mediu de energie: 29.9 kWh/an
- Clasă de eficiență la ventilare: A
- Clasă de eficiență iluminare: A*
- Clasă de eficiență a filtrului de grăsime: B
- Nivel zgomot (treapta maxim normală): 55 dB
- 3 trepte de putere + 2 intensiv
- 3 trepte de putere + 2 intensiv via TouchControl
- Capacitate de evacuare conform EN 61591 la putere normală max.: 430 m³/h; Treapta Intensiv: 843 m³/h
- Capacitate maximă de evacuare conform EN 61591: 430 m³/h în regim de evacuare a aerului
- Capacitate de evacuare conform EN 61591 la putere normală maximă, ø 15 cm: 430 m³/h; Treapta Intensiv: 843 m³/h
- Putere maximă de extracție: 843 m³/h
- Capacitate de evacuare conform EN 61591: max. 430 m³/h
- Capacitate de extracție în mod recirculare: putere normală max.: 311 m³/h
Treapta Intensiv: 385 m³/h

CONFORT ȘI SIGURANȚĂ:

- Poate fi controlată prin intermediul plitei (doar cu variante compatibile)
- Senzor pentru calitatea aerului - determină calitatea aerului și ajustează automat puterea de funcționare
- Nivel de zgomot redus datorită izolației fonice suplimentare
- Nivel de zgomot conform cu EN 60704-3 și EN 60704-2-13 la putere normală maximă în mod evacuare aer: 55 dB(A) re 1 pW (42 dB(A) re 20 µPa presiune acustică)
- Nivel de zgomot conform cu EN 60704-3 și EN 60704-2-13 în mod evacuare aer:
Putere normală maximă: 55 dB(A) re 1 pW (42 dB(A) re 20 µPa presiune acustică)
Treapta Intensiv: 69 dB(A) re 1 pW (56 dB(A) re 20 µPa presiune acustică)
- Nivel de zgomot în mod recirculare:
Putere normală max: 69 dB(A) re 1 pW (56 dB(A) re 20 µPa presiune acustică)
Treapta Intensiv: 74 dB(A) re 1 pW (61 dB(A) re 20 µPa presiune acustică)
- Indicator de saturare pentru filtru de grăsime și carbon
- Carcasă filtru grăsime din inox
- Filtru de grăsime din metal (poate fi curățat în mașina de spălat vase)
- Ramă interioară ușor de curățat
- Clapetă de retur inclusă
- Funcție DimmLight - reducerea intensității luminoase
- Iluminare Softlight
- Iluminare 3 x 1,5W LED
- Intensitate luminoasă: 373 lux
- Temperatura de culoare: 3500 K

DETALII TEHNICE:

- EasyMount - sistem ușor de fixare pe perete
- Putere motor: 165 W
- Pentru instalare în mod recirculare aer este nevoie de kit de recirculare sau kit de recirculare AirClean - accesorii opționale
- Lungime cablu electric: 1,3 m
- Conexiune electrică: 220 - 240 V

DIMENSIUNI:

- Lățime: 90 cm
- Diametru burlan Ø 150 mm (Ø 120 mm atașat)
- Dimensiuni pentru montaj cu evacuare (ÎxLxA): 628-954 x 898 x 500 mm
- Dimensiuni pentru montaj cu recirculare (ÎxLxA): 628-1064 x 898 x 500 mm
- Dimensiuni pentru montaj în mod recirculare cu accesoriu opțional - modul CleanAir (ÎxLxA):
689 x 898 x 500 mm - montaj cu horn superior
809-1139 x 898 x 500 mm - montaj cu horn telescopic

* Conform cu normativul EU Nr. 65/2014

Serie | 8 Hote

DWB98PR50

DWB98PR50

Hotă, 90 cm

Box Design

Culoare: inox

